


## Thunderbird (V. 68.12)での設定方法 (IMAP および POP 編) How to set E-mail app in Thunderbird (IMAP and POP)


0. 事前に <https://office365.iii.kyushu-u.ac.jp/login> からサインインし、以下の手順で自分の基本メールアドレスをメモしておいてください。

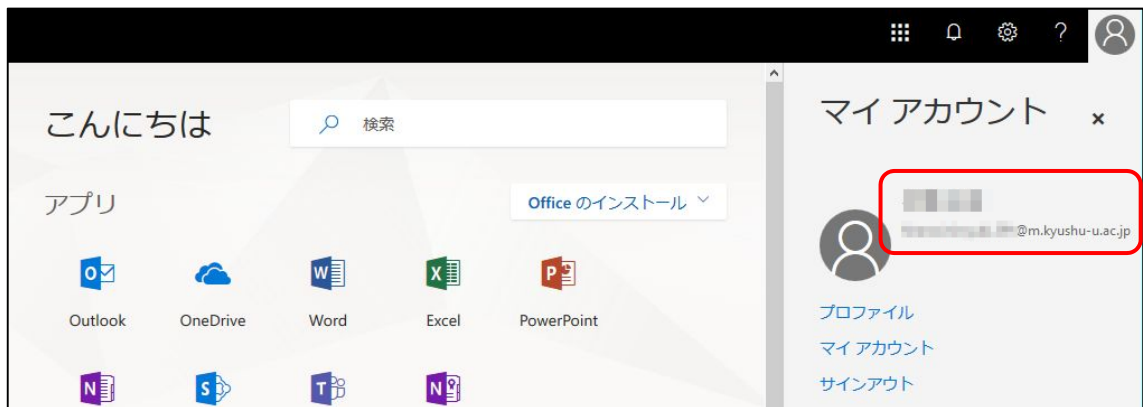
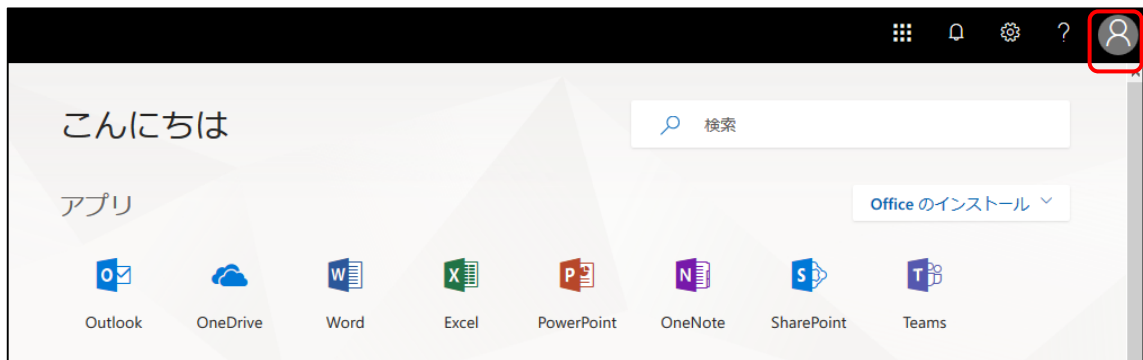
Sign in on <https://office365.iii.kyushu-u.ac.jp/login> in advance and make a note of your Primary Mail Address by the following procedure.

サインイン方法 / Guide for Sign-in

[https://office365.iii.kyushu-u.ac.jp/qdai-only/index.php/sign\\_in/](https://office365.iii.kyushu-u.ac.jp/qdai-only/index.php/sign_in/)

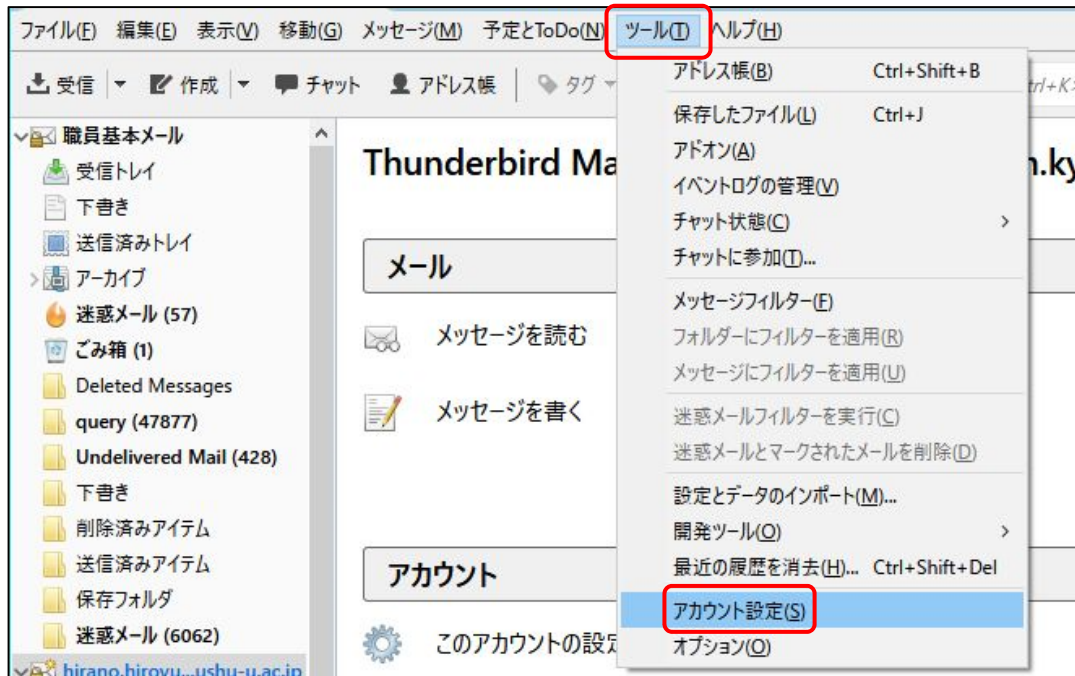
 をクリックすると自分の名前と基本メールアドレスが表示されます。

Click  to display your name and Primary Mail Address.



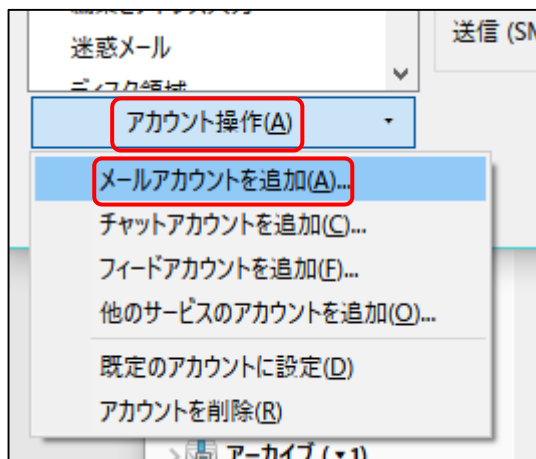
1. Thunderbird を起動しメニューの 「ツール」「アカウント追加」 をクリックします。

Launch Thunderbird and click "Tools" "Add account" on the menu.



2. 左下にある「アカウント操作」から「メールアカウントを追加」 をクリックします。

Click "Add mail account" from "Account operation" in the lower left.



3. 以下の情報を入力し、「手動設定」をクリックします。

Enter the following information and click "Continue".

- あなたのお名前：氏名（メール受信者に表示される名前。日本語でも英語でも可）

Your Name : Name displayed to mail recipient

- メールアドレス：この手順の最初にメモした基本メールアドレス

Mail Address : The basic mail address you noted at the beginning of this procedure

- パスワード：SSO-KID のパスワード

Password : SSO-KID Password

- パスワードを記憶する：チェック ON

Remember password: Check on

既存メールアドレスのセットアップ

あなたのお名前(N): kyudai Tarou 受信者に表示される名前です

メールアドレス(E): rou.999@m.kyushu-u.ac.jp 既存のメールアドレスです

パスワード(P): ●●●●●●●●●●

パスワードを記憶する(M)

手動設定(M) 続ける(C) キャンセル(A)

4. 設定画面に以下の情報を入力し、「完了」をクリックします。

Enter the following information and click "Finish".

メールアカウント設定

あなたのお名前(N): Kyudai Tarou 受信者に表示される名前です。

メールアドレス(L): ruki.391@m.kyushu-u.ac.jp

パスワード(P): ●●●●●●●●  
 パスワードを記憶する(M)

アカウント設定が、一般的なサーバー名で検索したことにより見つかりました。

	サーバーのホスト名	ポート番号	SSL	認証方式
受信サーバー: IMAP	outlook.office365.com	993	SSL/TLS	通常のパスワード認証
送信サーバー: SMTP	smtp.office365.com	587	STARTTLS	通常のパスワード認証

ユーザー名: 受信サーバー: [redacted]@kyushu-u.ac.jp 送信サーバー: [redacted]@kyushu-u.ac.jp

新しいアカウントを取得(G) 詳細設定(A) 再テスト(I) **完了(D)** キャンセル(A)

●受信サーバ : IMAP または POP3

サーバのホスト名 : outlook.office365.com

ポート番号 : 993 (POP3 の場合は 995)

SSL : SSL/TLS

認証方式 : 通常のパスワード認証

Receiving mail server : IMAP or POP3

Host name of the server : outlook.office365.com

Port Number : 993 (In the case of POP 3, 995)

SSL : SSL/TLS

Authentication method : Regular password authentication

●送信サーバ : SMTP

サーバのホスト名 : smtp.office365.com

ポート番号 : 587

SSL : STARTTLS

認証方式 : 通常のパスワード認証

Transmission mail server : SMTP

Host name of the server : smtp.office365.com

Port Number : 587

SSL : STARTTLS

Authentication method : Regular password authentication

●ユーザ名 : ご自身の SSO-KID@kyushu-u.ac.jp → @kyushu-u.ac.jp を忘れないこと

User Name : Your own SSO-KID@kyushu-u.ac.jp

→Do not forget @kyushu-u. ac. jp

5. 最初の画面に戻りますので、アカウントが追加されたことを確認してください。

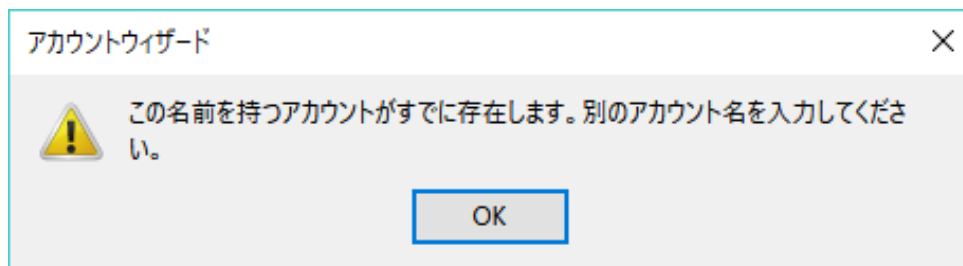
We will return to the first screen so please make sure that your account has been added.

6. なお、後でメールアドレスを基本メールアドレス以外に変更すると送信できなくなりますのでご注意ください。

Please note that if you change your mail address later than basic mail address, you will not be able to send it later.

7. また、アカウント設定終了時に以下のメッセージが表示されて終了できない場合は、アカウント名を一部変更するなどして既存のアカウント名と区別するように変更ください。

Also, if the following message is displayed at the end of account setup and it can not be finished, change it so that it distinguishes it from the existing account name by changing part of the account name.



アカウント設定

アカウント設定 - < >

アカウント名(N):

既定の差出人情報  
このアカウントで使用する既定の差出人情報を設定してください。これはメッセージの差出人が誰であるかを表すために使用されます。

名前(N):

メールアドレス(E):

返信先 (Reply-to)(S):

組織 (Organization)(O):

署名編集(X):  HTML 形式で記述する (例: <b>太字</b>、改行は <br>)(L)

ファイルから署名を挿入する (テキストまたは HTML、画像ファイル)(I):

メッセージに vCard を添付する(V)

送信 (SMTP) サーバー(U):